



Provinsi Bengkulu

# SOSIALISASI BAHAYA PENYALAHGUNAAN NARKOBA

Oleh :

**BNNP BENGKULU**



@bnnpbengkulu



cegah.bnnpbengkulu@gmail.com

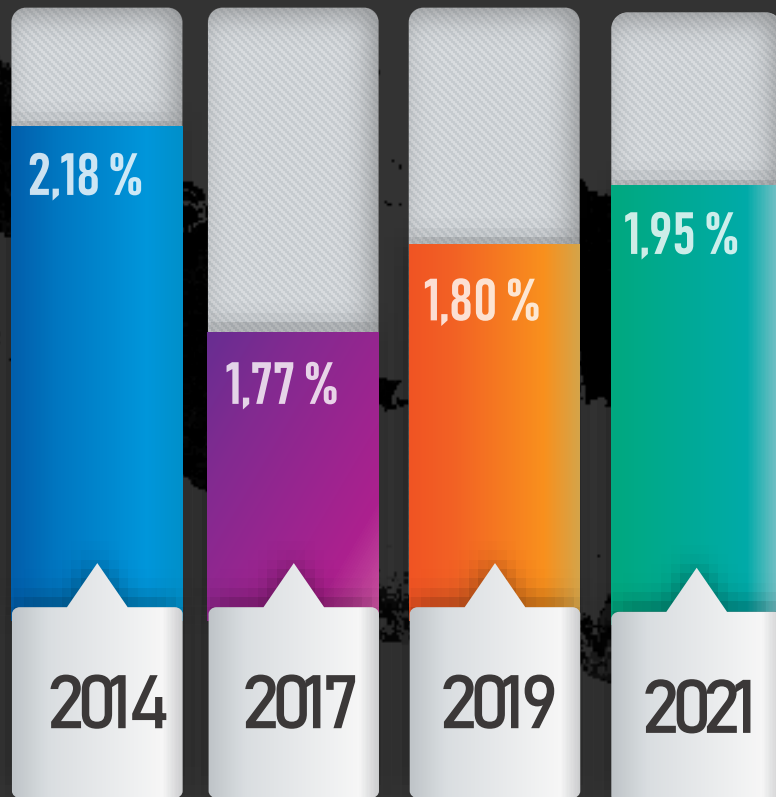


Alamat Kantor :  
Jl. Batanghari 110, Pd. Harapan



# ANGKA PREVALENSI PENYALAHGUNA NARKOTIKA

Studi oleh Badan Riset  
Inovasi Indonesia (BRIN)



1,95%

**3,6 juta** orang aktif  
menyalahgunakan narkotika  
setahun terakhir

2,5%

**4,8 juta** orang di Indonesia  
pernah terpapar  
penyalahgunaan narkotika



Survey dilakukan pada  
kelompok usia **15 – 64 Tahun**



# **JENIS NARKOBA**

**(yang paling banyak -  
beredar dan di pakai)**

## GANJA (*CANNABIS SATIVA*)



**1**

Ganja (*Cannabis Sativa*) merupakan narkotika yg memiliki kandungan *Tetrahydrocannabinol* (THC).

**2**

Pada jangka pendek dapat menimbulkan halusinasi & delusi bagi penggunanya

**3**

Penggunaan yg terus menerus dapat mengganggu fungsi berpikir, memori & kemampuan belajar.

**4**

Efek neurologis (sugesti) tidak dapat hilang meski telah berhenti menggunakannya





## SHABU (METHAMPHETAMINE)



**1** > Narkotika jenis stimulan yg mempunyai efek kecanduan yg sangat tinggi

Mengganggu fungsi kerja otak sehingga dapat sebabkan gangguan emosi dan memori **2** <

**3** > Gangguan psikis, seperti paranoid, agresif, halusinasi, gangguan mood & delusi

Efek neurologis (sugesti) tidak dapat hilang meskipun telah berhenti menggunakannya **4** <

## EKSTASI (MDMA)



Sering digunakan untuk rekreasi yg membuat pengguna menjadi sangat aktif dan bersemangat



Efek dapat dirasakan setelah 20 menit, misalnya halusinasi, & perasaan senang tanpa sebab



Konsumsi ekstasi berlebih dan jangka panjang akan mengakibatkan kerusakan otak



Gejala putus obat yang dirasakan antara lain gelisah, bingung, lelah, sulit tidur, hingga depresi berat



## KENAPA REMAJA RENTAN MENJADI KORBAN NARKOBA?



### 01 FAKTOR LINGKUNGAN

Pengaruh negatif dapat berasal dari teman atau anggota keluarga sendiri

### 02 FAKTOR PSIKOLOGIS

Merasa stress atau tertekan karena tidak mampu menghadapi masalah tertentu

### 03 FAKTOR GENETIK

Orang tua yg memiliki riwayat, dapat meningkatkan resiko kecanduan pada anak

### 04 RASA INGIN TAHU

Remaja memiliki dorongan untuk mencoba hal – hal baru yg cukup tinggi





# NARKOBA JENIS BARU



# NARKOBA JENIS BARU

## “KRATOM- MITRAGYNA SPECIOSA”



**Banyak ditanam  
di Kalimantan Barat**

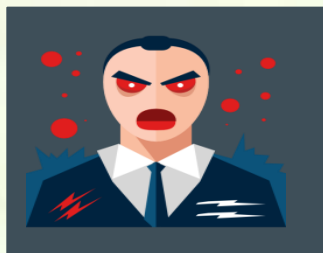


### LUAR NEGERI :

- Pengobatan dengan metode metadon (menghilangkan nyeri)
- konsumen utama adl US (55%) sbg pengganti opiat



**Sudah digolongkan sebagai narkotika jenis 1 dalam Peraturan Menteri Kesehatan Nomor 44 Tahun 2019**



**Efek samping : halusinasi, delusi, kebingungan berat, serta Bisa mengakibatkan ketagihan**



# NARKOBA JENIS BARU “KHATINOM”



**Banyak ditemukan di  
Puncak-Bogor**

**Efek :**

- Menimbulkan adiksi (ketagihan)
- Merusak organ tubuh
- Merusak syaraf otak



## TEMBAKAU GORILLA



Dibuat dari campuran tembakau dgn **AB-CHMINACA** (*Synthetic Cannabinoid*) atau ganja sintetis



Dikenal dengan banyak nama (**Sun Go Kong, Hanoman, dll**) dan transaksi jual beli **melalui online**



Efek yg ditimbulkan, yakni **halusinasi**, rasa senang berlebihan, muntah – muntah sampai pingsan



Efek “*nge-fly*” terasa dalam **dua - tiga hisap** & berlangsung selama **30 menit – 2 jam**.





# CONTOH NARKOBA JENIS BARU “TEMBAKAU GORILLA”



## Harga

Rp. 350.000,- untuk paket sekitar 8-10 gram



## Komposisi

Campuran antara tembakau dan ganja sintetis, mengandung senyawa cannabinoid sintetis



**Tembakau dibungkus dalam paket-paket berlabel merk lain.**

## Efek yg ditimbulkan

- Bisa mengakibatkan ketagihan
- Punya efek menenangkan
- Bisa menimbulkan halusinasi
- Memicu emosi dan tremor



**Barang dikirim menggunakan jasa pengiriman**



**Ditawarkan melalui media sosial**

# Tembakau Gorilla



Campuran tembakau yang mengandung senyawa AB - CHMINACA (Cannabinoid Sintetis)

Banyak ditawarkan melalui media sosial

Menimbulkan halusinasi, delusi, dan tremor.

Disebut juga Gori, Gors, Gorz. Aromanya harum mirip Teh.

Pengguna merasa tertindih gorilla. Tidak bisa bergerak tapi asyik tertawa - tawa





# PENYALAHGUNAAN BAHAN ADIKTIF

“Fenomena karena ingin merasakan sensasi *fly* seolah – olah menggunakan narkoba, pengguna mengalami keracunan”

## Penyalahgunaan

Lem Aibon



## Penyalahgunaan

obat batuk Komix



## Penyalahgunaan

obat batuk Samcodin



MERUSAK OTAK DAN ORGAN TUBUH



# JAMUR-MAGIC MUSHROOM



**JAMUR TUMBUH DI ATAS  
KOTORAN SAPI/KERBAU**



**Efek :**

- **Menimbulkan adiksi (ketagihan)**
- **Merusak syaraf otak**
- **Merusak organ tubuh**



## TIPSMENGHINDARI BAHAYANARKOBA

*Lakukan hal – hal ini  
agar terhindar dari  
narkoba*



1

Jangan pernah tergoda untuk coba – coba pakai narkoba

2

Cari tahu tentang narkoba dan bahayanya bagi tubuh dan masa depan mu

3

Pilih teman dan lingkungan pergaulan yang baik dan minim resiko

4

Lakukan kegiatan – kegiatan positif, berolahraga, membaca, dll

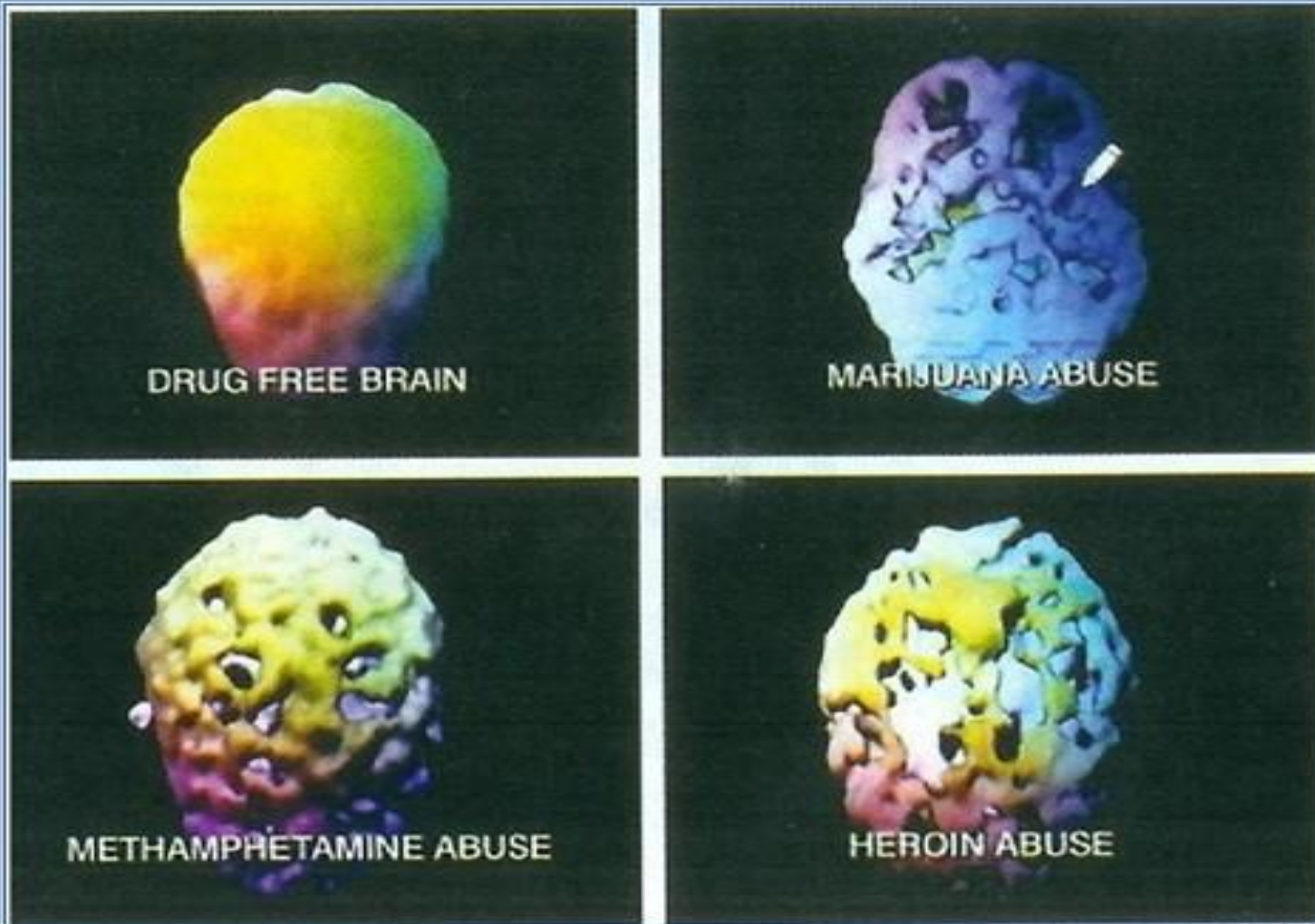
5

Tekuni hobi dan dekatkan diri dengan keluarga serta orang – orang yang kamu cintai

6

Jika menghadapi masalah, Ingatlah bahwa narkoba bukan solusinya!

# EFEK NARKOTIKA PADA OTAK



Narkoba membuat otak kehilangan :

- Daya analisis, sintesa, analogi,
- Nalar melemah
- Logika berpikir, spasial, dan antisipasi, dan memori menjadi kacau
- Tidak lagi mampu membedakan hal yang benar dan salah



# DAMPAK NARKOTIKA



➤ Kecanduan narkoba sama saja dengan **menyerahkan harta pada bandar**



➤ Narkoba memiliki **dampak fisik/psikis jangka panjang yang sangat berbahaya** (HIV, Paranoid, Depresi, dll)



➤ Kecanduan dapat memicu **munculnya tindak kriminal lainnya**



➤ Narkoba **menghancurkan hubungan dengan keluarga dan kehidupan sosial**



➤ Narkoba menghancurkan semua **cita – cita dan impian masa depan**

# PROGRAM REHABILITASI



- BNNP Bengkulu telah memiliki balai rehabilitasi bagi pecandu narkoba di Padang Serai
- Kegiatan rehabilitasi telah berjalan sejak 2021
- Sudah melayani pecandu rawat jalan dan rawat nginap
- Proses rehabilitasi selama 3 bulan
- Dengan berbagai kegiatan-pelatihan-life skill







PROVINSI BENGKULU

**WAR ON DRUGS**  
Menuju Indonesia Bersinar

**ANDA PUNYA TEMAN,  
KERABAT ATAU SAUDARA  
MENGALAMI KETERGANTUNGAN  
NARKOBA**

**PULIHKAN...!**  
**Jangan Kucilkan Mereka**



**Segera Melapor Kepada  
Institusi Penerima Wajib Lapor (IPWL)  
terdekat dan BNN Provinsi Bengkulu  
Call Center : 0853-3062-0002**

**TIDAK DI TUNTUT PIDANA  
dan GRATIS CIK...!!!**



**#hidup100persen**  
Sadar, Sehat, Produktif dan Bahagia  
**WAR ON DRUGS**

(0736) 347800

bengkulu.bnn.go.id

@BnnpBengkulu

@infobnn\_prov\_bengkulu

Badan Narkotika Nasional Provinsi Bengkulu

www.facebook.com/bnnp.bkl



Jl. Batang Hari No.110, Tanah Patah, Kec. Ratu Agung, Kota Bengkulu, Bengkulu 38223

bnnp.bengkulu@gmail.com



**M E D S O S  
B N N  
P R O V.  
B E N G K U L U**



**[0736] 347800**



**@BnnpBengkulu**



**[www.bengkulu.bnn.go.id](http://www.bengkulu.bnn.go.id)**



**@infobnn\_prov\_bengkulu**



**[www.facebook.com/bnnp.bkl](https://www.facebook.com/bnnp.bkl)**



**Badan Narkotika Provinsi Bengkulu**



PROVINSI BENGKULU

**“TERIMA  
KASIH”**